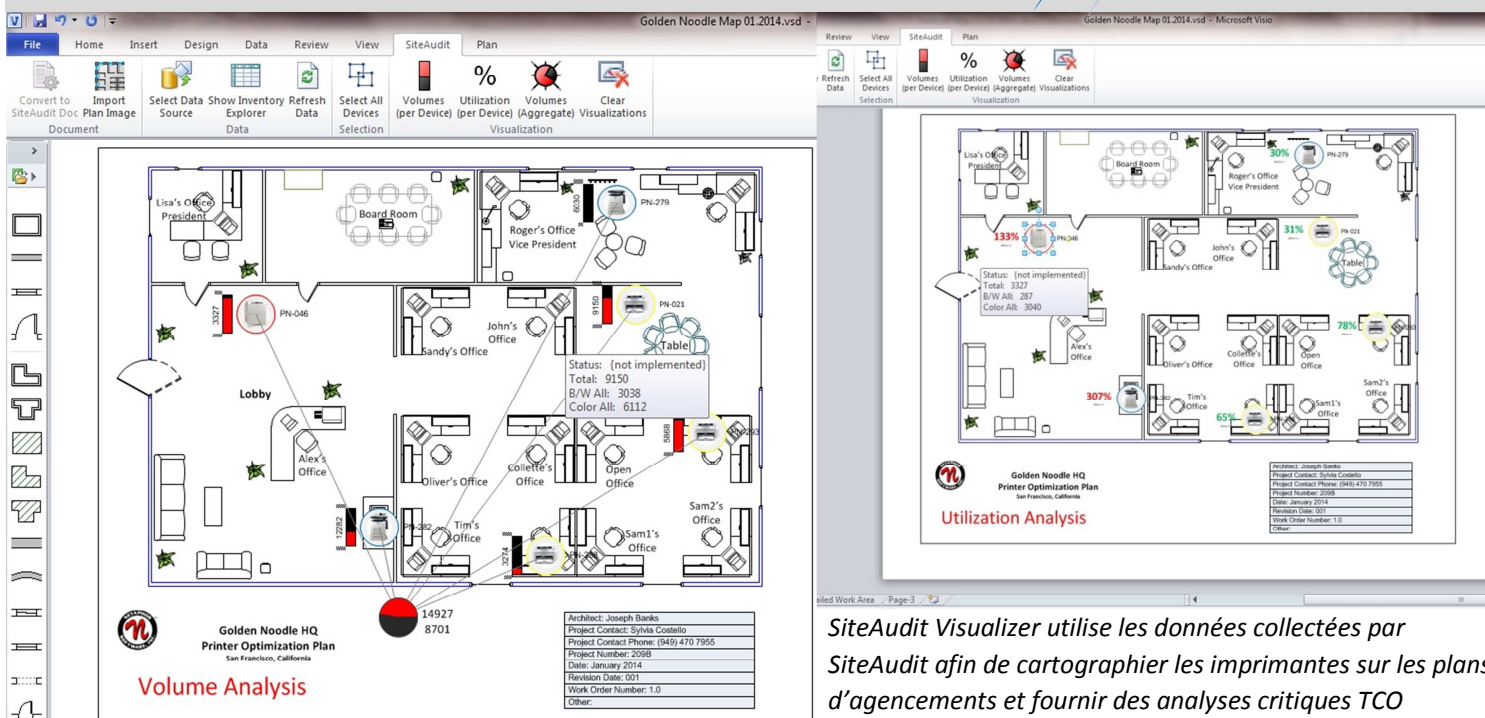


Donnez de la puissance à votre système Gestion des Systèmes d'Impression

Solution de Cartographie et d'analyse pour les audits et la gestion de parcs

Netaphor
Software



SiteAudit Visualizer utilise les données collectées par SiteAudit afin de cartographier les imprimantes sur les plans d'agencements et fournir des analyses critiques TCO

SiteAudit Visualizer™

Obtenez une analyse graphique et un goût global (TCO) lors de votre audit de parc d'impression. SiteAudit Map vous permet faire un inventaire de vos matériels d'impression en positionnant des icônes sur vos plans d'agencement existants ou nouvellement créés. Cartographiez les imprimantes en utilisant des icônes qui intègrent les données recueillies par SiteAudit. Visualisez les imprimantes surutilisées, ou bien sous-utilisées, afin de les réaffecter et optimiser leur utilisation. Utilisez votre tablette PC et faites glisser simplement les imprimantes d'un menu d'inventaire vers un plan d'agencement. Vous pouvez le faire au cours d'une vérification d'audit ou bien dès que les données de SiteAudit sont disponibles.



SiteAudit Visualizer fonctionne avec les tablettes et ordinateurs Windows

- Cartographiez les systèmes d'impression
- Analysez l'emplacement des imprimantes selon leur volume et leur utilisation.
- Affichez les matériels surutilisés ainsi que sous-utilisés
- Regroupez les imprimantes pour afficher les volumes globaux
- Glissez et déposez aisément les imprimantes sur les plans d'agencement
- Outil intégré pour la collecte de données et la reproduction graphique

Netaphor SiteAudit Visualizer pour SiteAudit OnSite et Hosted Utilisateurs

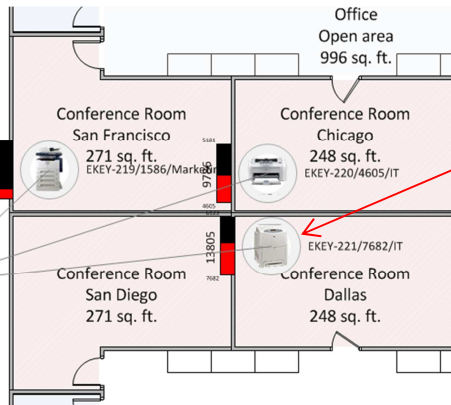


Sélectionnez et faites glisser les imprimantes sur les plans d'agencement, puis regroupez-les.

Affichez le volume total: Total, Total N&B, Total Couleur.



Plans d'agencement compatibles avec tous les formats d'images



Connection	IP Address	Serial #	Output	Manufacturer	Model
Networked	192.168.0.1067	SN0267	8/1V	Defl	D-90
Networked	192.168.0.1069	SN0269	8/1V	Brother	A200
Networked	192.168.0.1070	SN0270	8/1V	Epson	A200
Networked	192.168.0.1072	SN0272	Color	Telnetics	C300
Networked	192.168.0.1073	SN0273	8/1V	Brother	C300
Networked	192.168.0.1074	SN0274	Color	Paranetic	A200
Networked	192.168.0.1075	SN0275	Color	Telnetics	B100
Networked	192.168.0.1076	SN0276	Color	Nanon	A200
Networked	192.168.0.1077	SN0277	8/1V	Canon	B100
Networked	192.168.0.1078	SN0278	Color	Nanon	D300
Networked	192.168.0.1079	SN0279	Color	Brother	A200
Networked	192.168.0.1080	SN0280	Color	Brother	A200
Networked	192.168.0.1081	SN0281	8/1V	HP	C300
Networked	192.168.0.1082	SN0282	Color	Samung	D300
Networked	192.168.0.1083	SN0283	Color	Defl	A200
Networked	192.168.0.1084	SN0284	Color	OK	D300
Networked	192.168.0.1085	SN0285	Color	Epson	D200
Networked	192.168.0.1086	SN0286	Color	Telnetics	C300
Networked	192.168.0.1087	SN0287	Color	Canon	D300
Networked	192.168.0.1088	SN0288	Color	Paranetic	A200
Networked	192.168.0.1089	SN0289	Color	Telnetics	B100
Networked	192.168.0.1090	SN0290	Color	Paranetic	C300
Networked	192.168.0.1091	SN0291	8/1V	Nanon	D300

Inventory Explorer -
Filtrez les imprimantes et utilisez la technique du « drag & drop » pour les placer sur les plans

PLATEFORMES

Tablettes et PCs
Windows 7 et
Windows 8

Logiciels

SiteAudit v6.0 ou plus récent

SiteAudit Visualizer

Microsoft Visio 2010 ou 2013 Professional Edition ou Premium Edition

Certifié par Microsoft

Certifié pour les serveurs et logiciels clients

Principales Caracteristiques

- "Inventory Explorer" permet un filtrage des données; glissez-déplacez les icônes pour les opérations de cartographie
- L'audit grâce à l'outil de collecte de données SiteAudit et les données de gestion de parc sont automatiquement reliées aux icônes qui représentent les matériels
- Les icônes d'imprimantes incluent les données du volume d'impression
- Compatible avec l'audit SiteAudit et les outils de gestion de parc

Avantages Consequents

- ✚ Les plans d'agencements sont faciles à créer et sont plus économiques que ceux produit manuellement.
- ✚ L'inventaire et les données collectées associées sont précis et fiables et permettent une meilleure analyse cartographique.
- ✚ L'utilisation des imprimantes est représentée sur les plans d'agencements ce qui rend plus aisée l'analyse des volumes et le calcul du TCO.
- ✚ Assure la compatibilité entre les données collectées et en cours de capture, alors que les coûts d'impression se réduisent.



ISV/Software Solutions



Netaphor Software, Inc.
Netaphor SiteAudit 5.0
Outstanding Fleet Management Solution



Netaphor Software Inc.

Corporate office:
Irvine, California USA
Contact: 1 949 470 7955
www.netaphor.com