

Netaphor

SiteAudit Analyzer QBR/SiteAudit Analyzer TCO

Funktionen & Produktivität

Nutzbarkeit

IT-Admin & Sicherheit

Unterstützung & Schulung

Wert

ÜBERSICHT

SiteAudit Analyzer QBR und SiteAudit Analyzer TCO von Netaphor sind zwei Excel-Plugins, die Anbietern von verwalteten Druckdiensten und ihren Kunden eine umfassende Komponentenanalyse bieten, indem Daten von Netaphors Komponentenmanagementlösung SiteAudit genutzt werden. Bei den bestehenden Verträgen eines MPS-Anbieters verzeichnet Analyzer QBR (Quarterly Business Review) Trends und zeigt Vergleiche zwischen Ist- und Vertragszielen zu Bestand, Volumen, Verbrauchsmaterialien und Benutzerverhalten. Um den Unternehmen dabei zu helfen, neue Kunden zu gewinnen, bietet Analyzer TCO (Total Cost of Ownership) eine Analyse des aktuellen und künftigen Status der Kundenkomponenten, um detailliert zu zeigen, wie ein neuer oder geänderter MPS-Vertrag sich auf die Druckausgabekosten des Kunden auswirken könnte. Auch wenn die Tools primär für MPS-Anbieter konzipiert sind, können Netaphors Unternehmenskunden sie ebenfalls nutzen, um ein besseres Verständnis ihrer Gesamtdruckabläufe zu erreichen. Beide Plugins sind in einer Lizenz für SiteAudit Analyzer enthalten.



Produkt-Schnapschuss

Produkt: SiteAudit Analyzer TCO/
SiteAudit Analyzer QBR

Softwareentwickler: Netaphor
Software, Inc.

Web: www.netaphor.com

Telefon: 1-949-470-7955

Weitere Informationen zu SiteAudit Analyzer TCO/SiteAudit Analyzer QBR und anderen Produkten von Netaphor finden Sie in der umfassenden Darstellung von BLI unter Buyerslab.com/Solutions.

Über BLI: BLI ist seit 1961 eines der führenden Prüflabors der Welt für digitale Bildgebungssysteme. BLI ist bei allen seinen Prüfverfahren und der anschließenden Berichterstellung vollständig unabhängig. Alle von BLIs Produktbewertungen werden von sehr erfahrenen Mitarbeitern in Prüfeinrichtungen in Großbritannien und den USA durchgeführt, wo jedes Jahr hunderte neue Kopierer, Drucker, Breitformatgeräte, Scanner, Faxgeräte und Multifunktionsprodukte (MFPs) bewertet und ihre Bewertungen bekannt gegeben werden.

WICHTIGSTE VORTEILE



OPTIMIERTE ERFORDERLICHE BERICHTE – Mit Analyzer QBR ist die Erstellung der Quartalsberichte, die im Rahmen der meisten MPS-Verträge erforderlich sind, fast mühelos. Es kann einem MPS-Anbieter helfen, den Kunden gegenüber die positiven Auswirkungen des Programms auf Verwendung, Betriebszeit und Kosten zu quantifizieren.



NEUE GESCHÄFTE GEWINNEN – Analyzer TCO kann einem potenziellen Kunden die derzeitigen ausgabebezogenen Kosten zeigen und berechnen, wo die Kosten mit dem MPS-Vertrag liegen würden, den der Anbieter vorschlägt.



DATENVISUALISIERUNG – Beide Plugins bieten leicht zu lesende Aufschlüsselungen der Geräteinformationen, Gerätenutzung, Betriebskosten und mehr.



BESSERE EINBLICKE – Die durch die Plugins gesammelten Daten können dank der zahlreichen Diagramme, Schaubilder und Tabellen genutzt werden, um verschwenderische Druckvorgänge oder Möglichkeiten zur effizienteren Nutzung der Druckkomponenten herauszustellen.



EXCEL-NUTZUNG – Diese Tools sind beides Plugins für Microsoft Excel, in die alle Formeln, Diagramme und Datenanalysen integriert sind, sodass Benutzer selbst keine Daten importieren, parsen oder formatieren müssen.

UNSER ANSATZ

Neue Kunden zu gewinnen und gleichzeitig bestehende Verträge zu pflegen und zu erweitern ist wichtig für Händler, die ein erfolgreiches MPS-Geschäft führen möchten. Die Tools SiteAudit Analyzer QBR und SiteAudit Analyzer TCO von Netaphor sind unschätzbare Partner bei diesen Bemühungen. Diese Excel-Plugins durchforsten die „großen Daten“, die von Netaphors preisgekrönter SiteAudit-Komponentenverwaltungsplattform zusammengestellt und archiviert werden, um Zusammenstellung, Gerätenutzung, Gerätebetriebszeit, Praxiskosten und viele weitere Informationen zu den Komponenten zu zeigen. Die Tools nutzen Daten, die von SiteAudit zusammengestellt wurden, und sind relativ einfache Apps in dem Sinne, dass sie eine Reihe von Diagrammen und Schaubildern auf verschiedenen Registerkarten bieten, die Netzwerkinformationen für den Kunden aufschlüsseln.

Analyzer TCO soll MPS-Anbietern helfen, neue Kunden zu gewinnen oder bestehende Verträge zu erweitern, um Geräte zu erfassen, die nicht verwaltet werden. Die detaillierten Diagramme und Berechnungen des Tools generieren Betriebskosteninformationen für die aktuellen Ausgabekomponenten des Kunden sowie prognostizierte künftige Kosten in Verbindung mit dem Angebot des Anbieters. In beiden Fällen sind die Daten leicht verständlich.

Analyzer QBR geht auf den zweiten wichtigen Punkt ein, dafür zu sorgen, dass MPS-Bestandskunden informiert und zufrieden sind, indem es Diagramme und Statistiken bietet, die detailliert Bestand, Seitenvolumen, Gerätenutzung, Verbrauchsmaterialverwendung und Benutzermetriken aufführen. Wichtiger noch, das Tool zeigt diese Praxisstatistiken im Vergleich zu den Zielen, die im MPS-Vertrag festgelegt sind. Diese datengesteuerte Quantifizierung kann einem Kunden veranschaulichen, dass der Dienstleister die Grundsätze des Vertrags erfüllt oder sogar übertrifft, und so den Wert eines Programms für die Kunden unter Beweis stellen. Für das Personal des Händlers spart ein vorgefertigtes Excel-Tool, das die Daten durchforstet und die Diagramme zusammenstellt, zahllose Stunden und vermeidet die fieberhafte Zusammenstellung der Daten zum Ende des Quartals.

Auch wenn das Personal von MPS-Anbietern der Hauptbenutzer der Plugins sein wird, ist die Lösung unkompliziert genug, um von jedem genutzt zu werden. Die Daten, die von dem Plugin dargestellt werden, sind unschätzbar für IT-Administratoren und Manager in jedem Unternehmen, das die Kosten für Ausgabekomponenten verfolgen muss. Beachten Sie aber, dass für die Funktionen der Plugins Netaphors SiteAudit-Plattform (als OnSite-, Hosted- oder Compact-Edition) erforderlich ist, was eine Investition von mindestens \$798 darstellt. Als kostenlose Add-Ins stellen QBR und TCO Analyzer dennoch einen herausragenden Wert dar.

STÄRKEN

- **Benutzerfreundlich und leicht zu verstehen**
- **Aufschlüsselung komplexer Daten in Diagrammen und Schaubildern, die problemlos an Kunden weitergegeben werden können**
- **Diagramme und Informationen können automatisch in die PowerPoint-Präsentationen eingepflegt werden, die in SiteAudit enthalten sind.**

SCHWÄCHEN

- **Erfordert Microsoft Excel; BLI hat festgestellt, dass die Tools in Kombination mit Google Sheets zu kämpfen haben**
- **Erfordert die SiteAudit-Plattform**

KEYPOINT INTELLIGENCE - BUYERS LAB • Nordamerika • Europa • Asien

Gerry Stoia, CEO

Deanna Flanick, CRO

Brian O'Connor, CFO

Jeff Hayes, Managing Director
jeff.hayes@keypointintelligence.com

Randy Dazo, Group Director,
Technologie für Bürodokumente
Randy.Dazo@keypointintelligence.com

Jamie Bsales, Director,
Software-Analysen
Jamie.Bsales@keypointintelligence.com

George Mikolay, Associate Director,
A3/Produktion
George.Mikolay@keypointintelligence.com

Marlene Orr, Director,
Drucker/A4-MFP-Analysen
Marlene.Orr@keypointintelligence.com

Carl Schell, Managing Editor
Carl.Schell@keypointintelligence.com

U.S.-ANALYSTEN

Kris Alvarez, Editor
Kris.Alvarez@keypointintelligence.com

Lee Davis, Editor,
Scanner/Softwarebewertung
Lee.Davis@keypointintelligence.com

Kaitlin Shaw, Editor, Drucker/A4-MFPs
Kaitlin.Shaw@keypointintelligence.com

Robert Watts, Editor,
Softwarebewertung
Robert.Watts@keypointintelligence.com

EUROPÄISCHE ANALYSTEN

Priya Gohil, Senior Editor
Priya.Gohil@keypointintelligence.com

Simon Plumtree, Senior Editor
Simon.Plumtree@keypointintelligence.com

Andrew Unsworth, Editor
Andrew.Unsworth@keypointintelligence.com

LABOR

Pete Emory, Direktor der US-Forschung
und Labordienste

David Sweetnam, Direktor der EMEA-Forschung
und Labordienste

WERBUNG

Mike Fergus
Vice President of Marketing

Gerry O'Rourke
Director, BLI International

PRODUKTPROFIL

Versionen QBR Analyzer und TCO Analyzer sind in jeweils einer skalierbaren Version verfügbar.

Preise Die Plugins QBR und TCO sind in der Lizenz für SiteAudit Analyzer enthalten, die zu einem normalen Listenpreis von \$798 erhältlich ist.

Benutzer Maximale Anzahl unterstützter Benutzer: Unbegrenzt

Server Microsoft Windows 2008 und höher (für die erforderliche SiteAudit-Plattform)

Client Microsoft Windows 7 und höher; Microsoft Excel

Kompatible Hardware Netzwerkgeräte mit einem Branchenstandarddrucker MIB

Einbindung von Software Microsoft Excel; Microsoft Sharepoint (für SiteAudit-Daten)

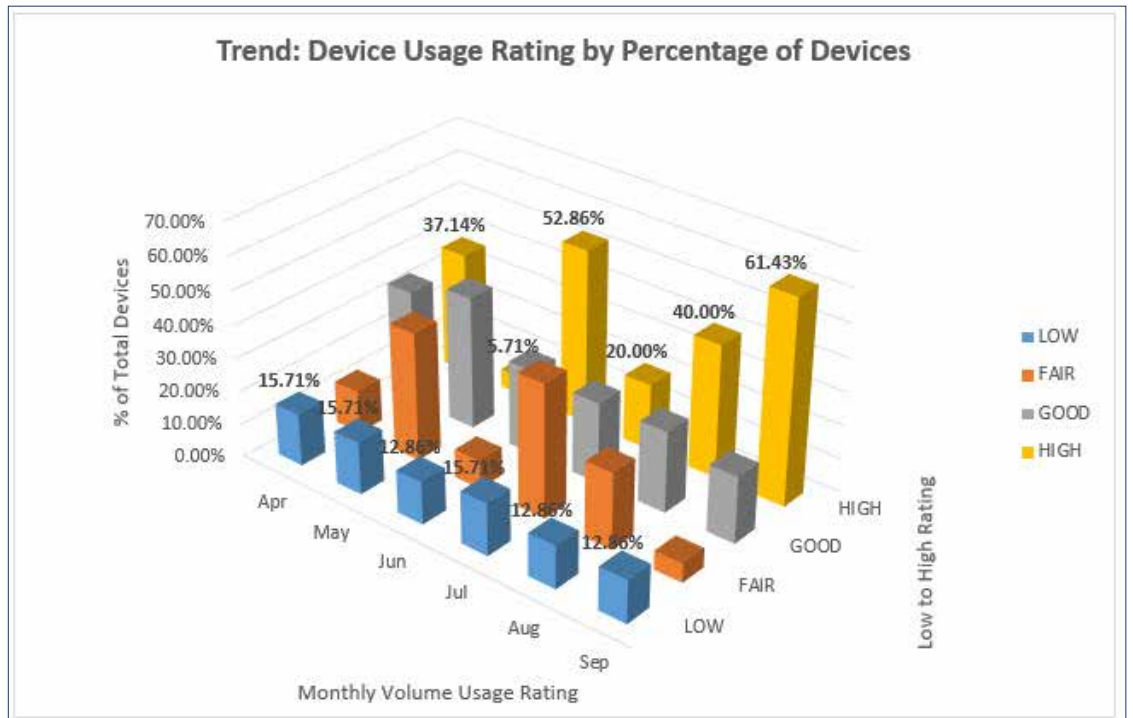
Mobile Kompatibilität Nicht zutreffend

Verfügbarkeit Vereinigte Staaten, Kanada, EMEA, APAC

Sprachen Englisch, Deutsch, Spanisch, Französisch, Polnisch, Japanisch, Russisch

Funktionen & Produktivität

Analyzer QBR und Analyzer TCO bieten eine praktische Mischung von Funktionen, die auf die Optimierung der Erstellung von Daten, Diagrammen und Schaubildern abzielen, die für MPS-Einbindungen erforderlich sind.



Beide Tools durchforsten die genauen Daten, die von der SiteAudit-Plattform zusammengestellt werden, um automatisch informative Diagramme und Schaubilder in Excel zu erstellen.

INHALT ►

[Funktionen / Produktivität](#)

[Nutzbarkeit](#)

[IT-Admin / Sicherheit](#)

[Unterstützung / Schulung](#)

[Wert](#)

- Das Tool bietet eine Geräteliste sowie eine gefilterte Liste der Geräte sortiert nach Typ und Alter. Im Grunde soll das Tool den Benutzern zeigen, welche Geräte am stärksten verwendet werden und welche Veränderungen sich in der Druckumgebung mit der Zeit ergeben. Zum Beispiel zeigt die Registerkarte „Volume Trend“ (Trend Druckvolumen), wie sich die Druckausgabe von Monat zu Monat verändert. MPS-Anbieter können diese Diagramme nutzen, um unregelmäßiges Druckverhalten herauszustellen und Ineffizienzen in einem Netzwerk zu erkennen. Ein Beispiel dafür wäre die Verwendung der „Top 10 der genutzten Geräte“, um Drucker zu identifizieren, die zu wenig verwendet werden, und den Standort dieser Geräte mit diesen Informationen zu verändern bzw. um eine zu starke Nutzung eines Geräts aufzulösen.
- Analyzer TCO arbeitet ganz ähnlich, konzentriert sich aber mehr auf die Betriebskostendaten als auf die allgemeine Gerätenutzung.

- Das Personal des Anbieters kann die Hardware- und Verbrauchsmaterialkosten sowie die Informationen zu den Kosten pro Seite auf Grundlage des MPS-Vertragstyps anpassen, um die Betriebskosten auf Grundlage des aktuellen Volumens anzuzeigen.
- Das Personal kann dann über Aktionen zum Beibehalten der Zuweisung, zum Entfernen, Ersetzen oder Verschieben Was-wäre-wenn-Szenarien anwenden, um die Betriebskosten der vorgeschlagenen Komponentenzusammenstellung zu bestimmen.



Mit dem TCO-Tool können Benutzer die Vorteile und Einsparungen der vorgeschlagenen künftigen Komponenten mit niedrigeren Volumina und Gesamtkosten veranschaulichen.

- Auf der Registerkarte „TCO Costs“ (Betriebskosten) können die Benutzer eine Betriebskostenaufschlüsselung nach den einzelnen Geräten sehen, um kostspielige Geräte, die ersetzt werden sollten, effizienter zu identifizieren. Das Tool kann dann genutzt werden, um Diagramme zu erzeugen, die den aktuellen und künftigen Status des Bestands, Volumens und der Kosten zeigen.
- Auf der Seite „Model Costs“ (Modellkosten) erhalten die Benutzer einen tieferen Einblick in die Plugins und sehen, wie die Betriebskosten aufgeschlüsselt sind. Benutzer können Felder anzeigen und bearbeiten, wie die Hardwarekosten, Tonererträge und mehr. Auch wenn diese Daten ursprünglich von der SiteAudit-Lösung stammen, ist die Möglichkeit zur Änderungen der Felder innerhalb der Tabelle extrem komfortabel.
- Praktisch ist auch, dass die Benutzer Betriebskostendiagramme mit der PowerPoint-Audit-Präsentation von SiteAudit verknüpfen können, was die Zeit zur Erstellung einer Verkaufspräsentation stark reduziert.

EINBINDUNG VON SOFTWARE

- Die Tools SiteAudit Analyzer TCO und QBR sind Excel-Plugins und unterstützen auch die Datenfreigabe über Microsoft Sharepoint, wodurch die mit diesen Tools zusammengestellten Informationen ganz einfach für andere Mitarbeiter freigegeben werden können.

NUTZBARKEIT

Wenn man berücksichtigt, dass QBR und TCO Analyzer im Grunde vorkonfigurierte Excel-Tabellenkalkulationen mit Diagrammen und Schaubildern sind, ist die Nutzbarkeit hervorragend. Der durchschnittliche Büroarbeiter ist gut mit Excel vertraut und die Verwendung des Programms anstelle einer proprietären App war eine kluge Entscheidung von Netaphor. Mit Excel ist nicht nur der Zugriff auf und die Freigabe der Daten einfacher, sie lassen sich auch leichter in PowerPoint-Folien, Word-Dokumente oder sogar in Produktivitäts-Apps außerhalb von Microsoft Office integrieren.

- Alle Informationen in den Tools werden aus den Daten von SiteAudit extrahiert. Daher erfordern diese Plugins keine Eingabe. Sie zeigen einfach nur Informationen des Drucknetzwerks des Kunden. Google Sheets erfreut sich einer steigenden Beliebtheit in der Geschäftswelt und sollte größtenteils mit Excel kompatibel sein. Diese Tools machen aber Excel erforderlich. Als die Mitarbeiter von Keypoint Intelligence versuchten, das Arbeitsblatt in Google Sheets zu öffnen, verweigerte Google anfänglich den Upload der Datei aufgrund der Dateigrößenbeschränkungen. Zwar sind Unternehmen, die Google Productivity-Apps nutzen, in der Minderheit, aber Kunden, die nicht mit Office arbeiten, sollten sich dieser Probleme bewusst sein.

IT-ADMIN & SICHERHEIT

- SiteAudit Analyzer läuft als Add-In für Microsoft Excel 2010 oder 2013/16. Es erfordert einen SiteAudit-Viewer mit einer Lizenz für Analyzer.
- Die TCO- und QBR-Vorlagen und -Arbeitsmappen werden von der Netaphor Support-Website heruntergeladen und in den vom Benutzer definierten Unterverzeichnissen abgelegt. Das ist für Administratoren und Endbenutzer gleichermaßen ein recht einfacher Prozess. Auf dem Desktop des Benutzers kann für den schnellen Zugriff eine Verknüpfung erstellt werden.
- Aufgrund der Konzeption ist keine Konfiguration erforderlich, außer die Benutzer möchten Felder bearbeiten. Das ist möglich, indem einfach die entsprechende Zelle im Programm angeklickt wird.

UNTERSTÜTZUNG & SCHULUNG

- Auch wenn die meisten Benutzer keine Probleme mit der Verwendung dieser Tools haben sollten, bietet Netaphor Unterstützung für alle seine Kunden. Wartung und Support sind in der SiteAudit-Lizenz enthalten. Daher sollte jede Hilfe, die Kunden benötigen könnten, von ihrer Software-Lizenzvereinbarung abgedeckt sein.

WERT

Die Tools QBR und TCO sind kostenlos in Netaphor SiteAudit Analyser enthalten. Angesichts der Zeit, die diese Tools den Mitarbeitern des Händlers sparen können, und der Tatsache, dass die Tools auf direktem Weg zu neuen Kunden führen können, bieten sie einen unglaublichen Wert für die SiteAudit-Plattform.