

# SiteAudit PBI-Dashboard

Netaphor SiteAudit™ Power BI-Dashboard für Betriebsabläufe und Analysen

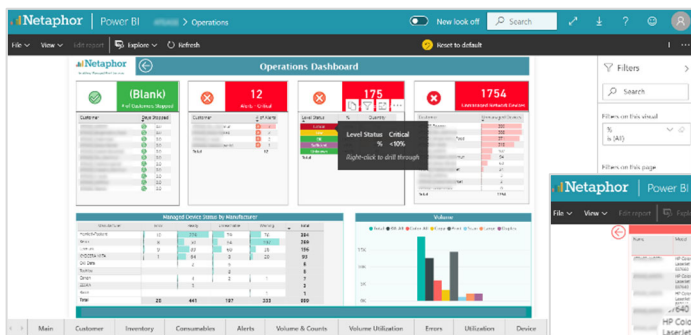
## Intelligentes Dashboard für Flottenmanagement

SiteAudit PBI-Dashboard wird über die Power BI-Plattform von Microsoft gesteuert, um Livedaten zu analysieren und Flotten zu verwalten. Damit sind Flottenmanager in der Lage, die Leistungsfähigkeit von SiteAudit für Big Data-Sammlungen zu maximieren, so dass sie schnell überblicken, verstehen und entscheiden können, welche Maßnahmen für die Flotte sinnvoll sind.

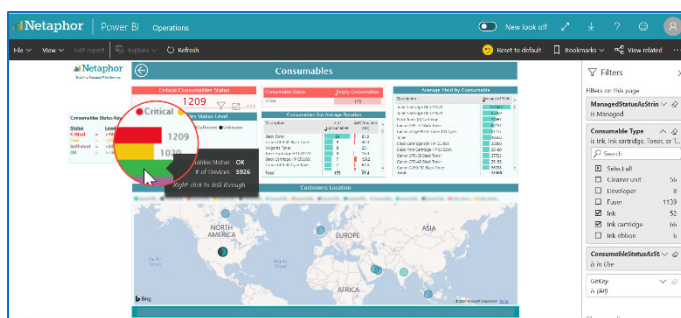
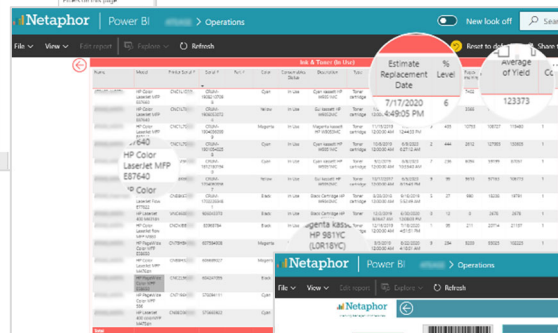
Flottenmanager können sicher auf Diagramme und Trends zugreifen und auf einen Blick Probleme identifizieren wie beispielsweise Füllstände von Verbrauchsmaterial. Drillthrough zeigt ihnen den gesamten Gerätestatus an, so dass sie erkennen, wann welches Verbrauchsmaterial ausgetauscht werden muss. Dashboards werden sowohl auf Kunden- als auch auf Partnerseite angeboten. [www.netaphor.com](http://www.netaphor.com)



SiteAudit PBI-Dashboard schafft einen neuen Visualisierungsstandard für die Flottenanalyse und die Vorgangsverwaltung. Probleme mit Verbrauchsmaterialien erfassen, Volumentrends analysieren oder Bestände per Kartenansicht prüfen.



**Drillthrough-Funktionen, um bestimmte Geräteprobleme zu lösen**



**Druckerzubehör verwalten**

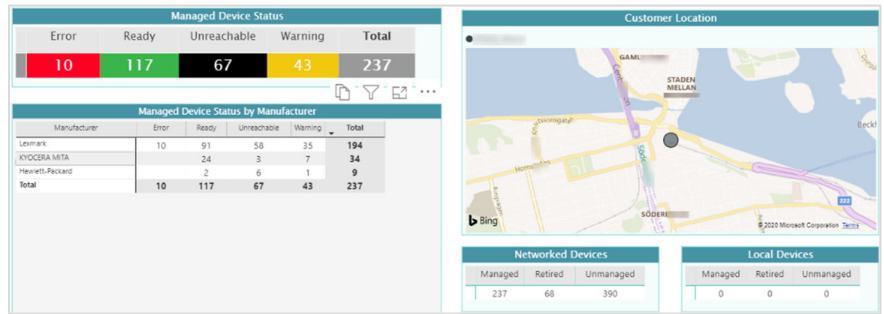
SiteAudit PBI-Dashboard verwendet Drillthrough, um einen Gesamtüberblick bis ins Detail des einzelnen Geräts zu ermöglichen. Beispiel: Verwenden Sie den Übersichtsplan, um einen Drillthrough zu einem genauen Standort und Gerät sowie zu dem spezifischen Verbrauchsmaterial auszuführen, das aufgefüllt werden muss.



# SiteAudit Power BI-Dashboard Hosted-Lösung

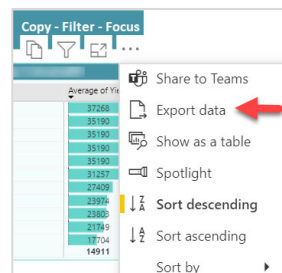
## Visualisierung mit Karte

Drillthrough bis zur genauen Straße des Kundenstandorts  
Als Beispiel sehen Sie das Flotteninventar an einem speziellen Standort und dann den Drillthrough zu den Gerätedetails.



## Hauptfunktionen des Dashboards

- Flottenvorgänge vom Bestand bis zum Verbrauchsmaterial verwalten
- Flottendaten von der Auslastung bis zu Volumentrends analysieren
- Daten filtern und bestimmte Zeiträume für die Analyse auswählen
- Drillthrough von der Flottenübersicht bis auf die Geräteebene
- Kundenstandorte mit Bing Maps visualisieren
- Einen oder mehrere Kunden in einer Einzelansicht verwalten
- Geschützter Zugang durch Azure AD-Login
- Diagramme in Excel .xlsx oder .csv, PowerPoint und PDF exportieren



## Daten exportieren

The screenshot shows an Excel spreadsheet with columns for 'Manufacturer', 'Device Status', and '# of Devices'. The data includes various manufacturers like 'Karlens Mischel' and 'Hermetz Backard' with their respective device counts.

Daten in Exceldateien importieren. Filtereinstellungen prüfen.  
Mit Focus Mode Diagramme kopieren oder Anzeige verbessern.

## DASHBOARD-DETAILS

### Plattform

Microsoft Power BI  
Microsoft Azure Active Directory

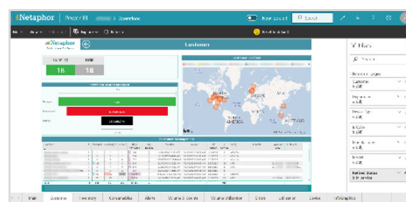
### Unterstützte Produkte

SiteAudit Hosted v7.x

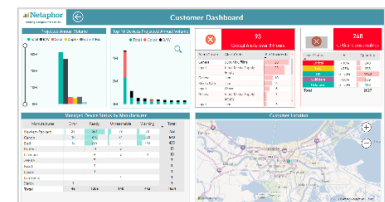
### Anforderungen

Microsoft Power BI Pro-Lizenz  
Konto Kunden-Dashboard

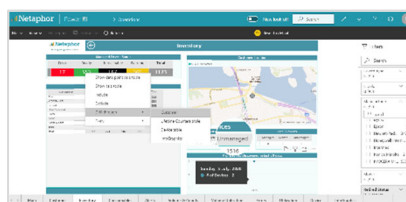
## SiteAudit PBI-Dashboard: Überblicken – Verstehen – Entscheiden



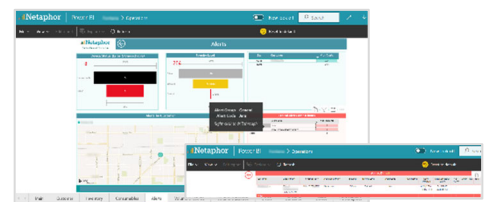
Benutzerverwaltung



Kundensicht



Bestandsmix und -standort



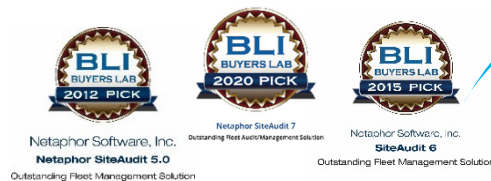
Vorfallverwaltung



ISV/Software Solutions

2022 NETAPHOR SOFTWARE, INC.

Alle Warenzeichen, Firmennamen, Servicemarken und Logos, auf die hier Bezug genommen wird, sind Eigentum der entsprechenden Firmen. Pick Award, Buyers Laboratory LLC USA 07.2020



Firmenbüro:  
Irvine, Kalifornien USA  
Kontakt: 1 949 470 7955  
[www.netaphor.com](http://www.netaphor.com)

